

Spring

SS
26
27

Summer



Flandria



01

Macrotendencias

Microtendencia

Generan picos de consumo

Expresiones concretas de las macro

Tendencias rápidas y puntuales

Afecta: hábitos, valores, diseño, consumo e industrias

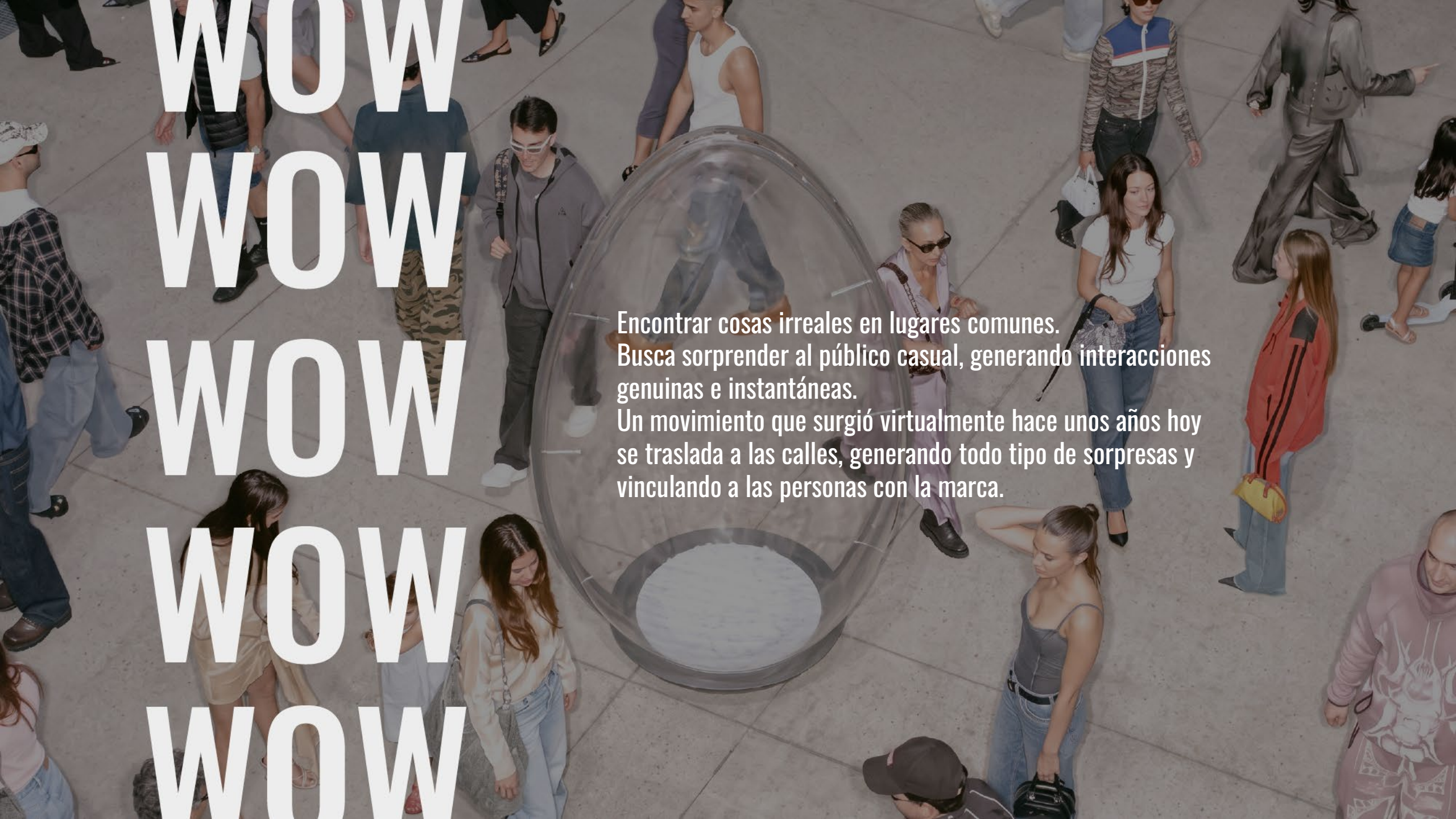
Se segmentan en microtendencias o trends

Señales sociales, económicas y tecnológicas

Macrotendencia

(Cambios profundos y duraderos)

WOW
WOW
WOW
WOW
WOW



Encontrar cosas irreales en lugares comunes.
Busca sorprender al público casual, generando interacciones genuinas e instantáneas.
Un movimiento que surgió virtualmente hace unos años hoy se traslada a las calles, generando todo tipo de sorpresas y vinculando a las personas con la marca.



GAP - Coachella



Brats - Gentle Monster



The Louis - Shanghai



Louis Vuitton - 5th Avenue

Diesel - Egg hunt / Milán



DEMOCRATICA
MODA



DIESEL[®]
FOR SUCCESSFUL LIVING



JOIN THE DIESEL EGG HUNT!
REGISTER TO PLAY AND WIN - MILAN, SEPT. 23

DEMODRÁTICA



Desfiles en tiempo real

Rockefeller Center





Flandria



02

Tejidos
Visual
Lavados
Terminaciones

Empresa



Certificada

Construcciones

Ligamentos Diferenciados



Broken



RipStop



Espigados



Canvas



Rayados



Deco - Destruct

Jacquards - Hilos flotantes



Embroidery

Superposición de texturas, Jacquards, bordados, transparencias.



00' Slubs

00' Looks - Flame horizontal y vertical





Prendas Raw

Neps - Looks "crudos" - Azules profundos



Unbleached

Natural - Raw - Cascarilla





Slick Indigos

Telas lustrosas - Suaves - Tencel

Livianos

Tejidos fluidos - 6 a 8 oz - Prendas con movimiento



High Contrast

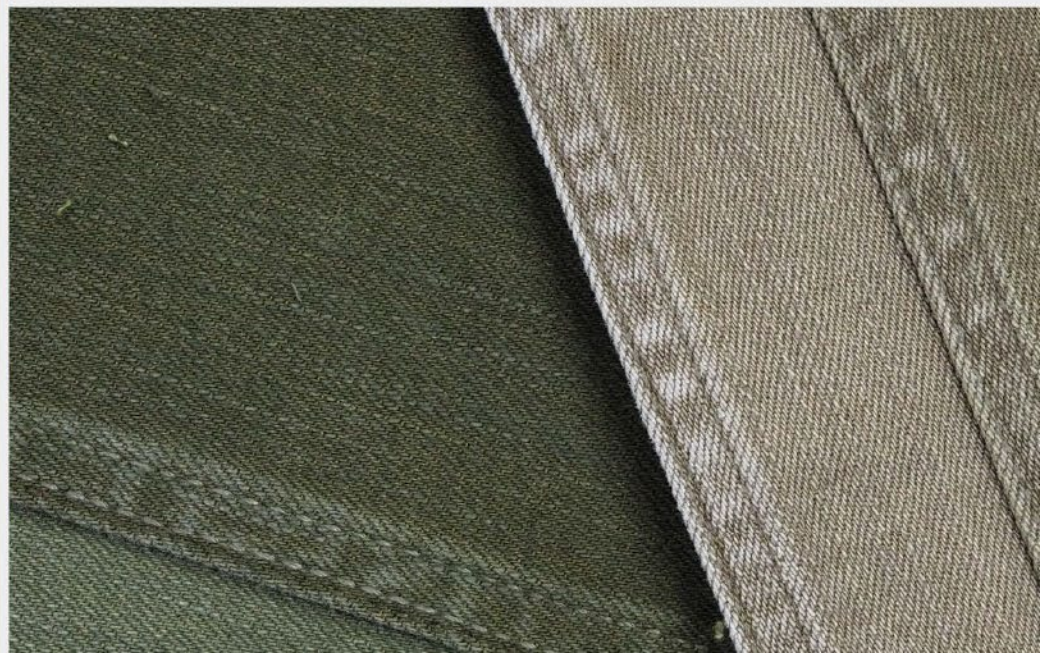
Negros intensos con altos contrastes
Lavados agresivos



Silver

Grises soft - Tonos mate - Trama blanca





Archival Color

Terrosos - Desteñidos



Marmolado

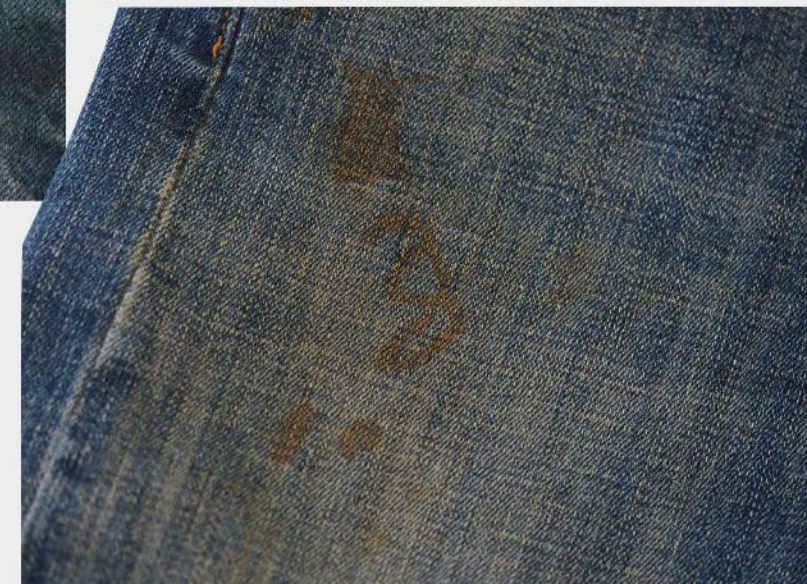
Orange Peel - 80' looks - Contrastes



Destroyer

Distressed - Roturas - Desgastes





Dirty

Look sucios - Manchas - Overdye

Azul Tintoreo

Matizados





Totally Faded

Bleach denim - Celestes - Distressed



Degradados

Matices - Acentos de color - Detalles por zona



Láser

Efectos ópticos, hiperrealismos, detalles florales



Coatings

Looks simil cuero - Acabado lustroso - Textura



Arenados

Efecto, textura, irregularidad





Flandria



03

Tendencias
Pasarelas
Streetwear

Empresa



Certificada



Volumen Lateral

Siluetas Dobles



Sumar volumen al cuerpo,
Puntos de tensión laterales,
Prendas más teatrales.



Prendas con cortes diagonales,
crean movimiento por moldería o
superposición

Twisted Tulip



Prendas de moldería ancha + tejidos livianos crean prendas con mucho Movimiento y fluidez

Siluetas Fluidas



Prendas atemporales, con siluetas Work
Wear y lavados Raw.
Pensemos en volver a la esencia.

Work

Prendas Livianas

Tejidos de 6 a 8 Oz, permiten todo tipo de moldería: vestidos, conjuntos, pantalones, polleras, camisas.



Capri



Pantalones por debajo de la rodilla en tejidos elastizados o confort. Siguen la tendencia Y2K o del 00'

Culotte Jork



Prendas anchas de cintura media o baja, con un largo modular a la rodilla. Son prendas completamente unisex.





Los mini shorts toman como referencia los looks de festivales, como Coachella, apuntando a un público joven y distendido.

Short Shorts

Napoleónicas

Buscar deconstruir las charreteras es una forma de adoptar estas prendas sin ser tan literal.





Efecto Tactil

Color Accents

Localizados en color creando efectos de alto contraste, los podemos encontrar en una paleta amplia de colores.





Marrón, el nuevo índigo



Rosa, Sal Marina



Diferentes matices,
con reservas de color
más oscuras o tonos
más parejos.
Dependiendo del
efecto que buscamos,
es el tejido que
recomendamos.
Podemos optar por
grises plenos, grises
de trama blanca o
negros.



Grises

Arenados - Vintage



Jacquards





Looks Confitados

Ornamentales





Superficies Lustrosas



Engomados

Tencel



Embellishment



Parches

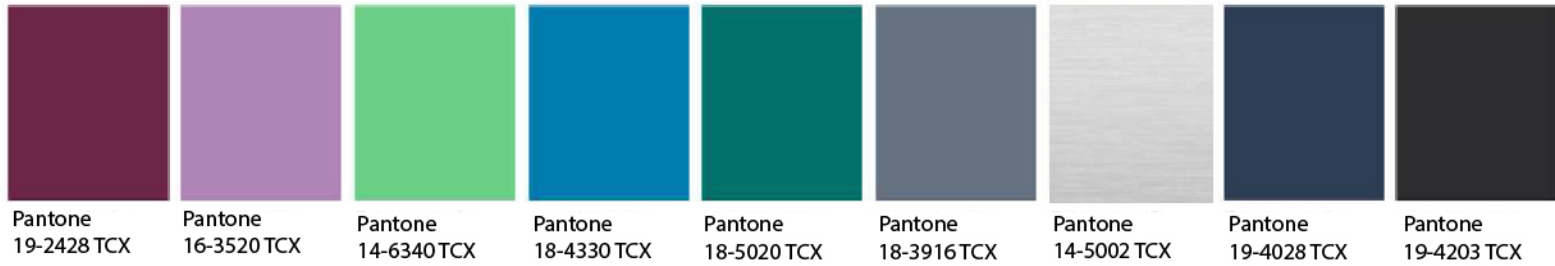
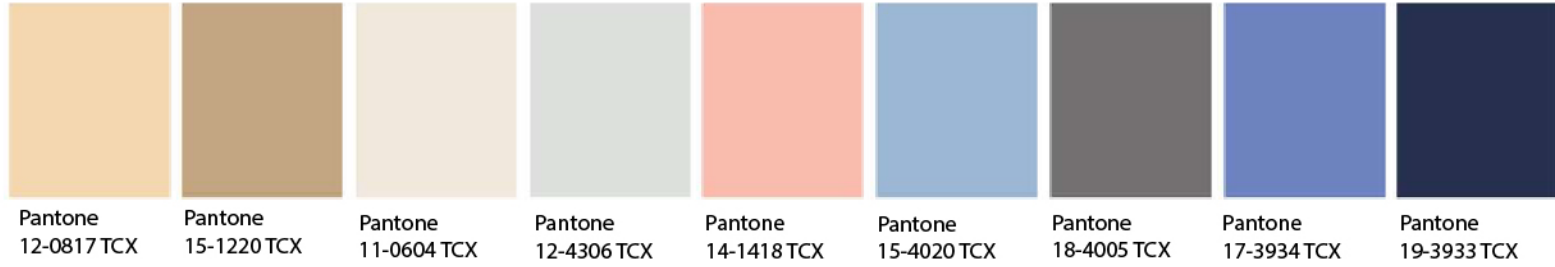




04

Colores de Temporada







05

Lanzamientos
Novedades

Novedades

Últimos Lanzamientos



TROPEA

Judi

- ✓ Peso: 5,9 oz
- ✓ Ancho: 162 cm
- ✓ Ligamento: 2/1 Z
- ✓ Composición: 100% Tencel





MONZA

Fudi

- ✓ Peso: 8,2 oz
- ✓ Ancho: 163 cm
- ✓ Ligamento: 3/1 Z
- ✓ Composición: 45% Algodón, 55% Tencel

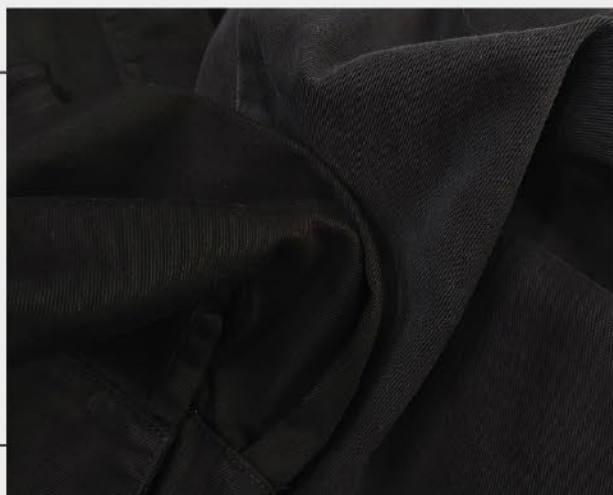




MONZA

Negro

- ✓ Peso: 8,2 oz
- ✓ Ancho: 160 cm
- ✓ Ligamento: 3/1 Z
- ✓ Composición: 45% Algodón, 55% Tencel





CARDIFF

Apto

- ✓ Peso: 8,1 oz
- ✓ Ancho: 158 cm
- ✓ Ligamento: Fantasía
- ✓ Composición: 100% Algodón





10277 - Confort

Judi

- ✓ Peso: 9,5 oz
- ✓ Ancho: 142 cm
- ✓ Ligamento: 3/1 Z
- ✓ Composición: 99% Algodón, 1% Elastano

- ✓ Mercerizado
- ✓ Elast: 17-21
- ✓ Encog: T -5
U -3



Colección de
Livianos



MÁLAGA

Blue



Peso: 5,7 OZ

Ancho: 154

Ligamento: 2/1 Z

Comp.: 100% Algodón

Mercerizado

El más liviano de nuestros tejidos, para: vestidos, monos, pantalones livianos, camisas.



FOBOS

Blue



Peso: 6,7 OZ

Ancho: 166

Ligamento: 2/1 Z

Comp.: 100% Algodón



Un tejido clásico y de peso liviano. Ideal para: vestidos, monos, pantalones livianos, siendo las camisas un complemento ideal atemporal.

FOBOS

Blue Black



Peso: 6,4 OZ

Ancho: 161

Ligamento: 2/1 Z

Comp.: 100% Algodón

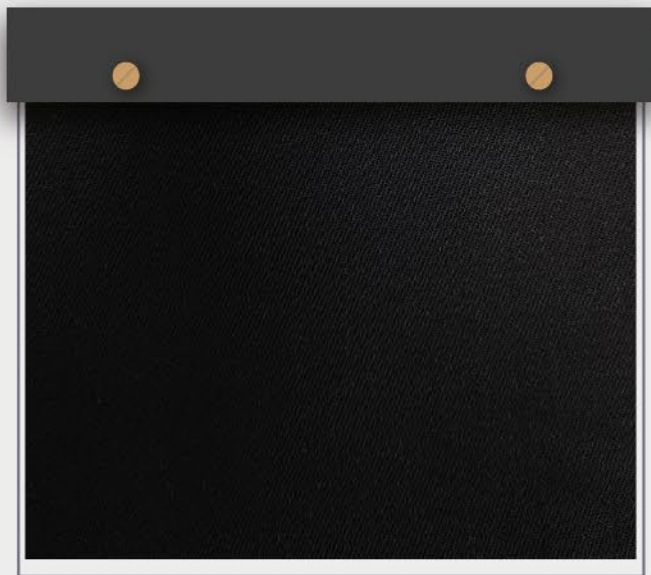


Un tejido clásico y de peso liviano. Ideal para: vestidos, monos, pantalones livianos, siendo las camisas un complemento ideal atemporal.



FLANDRIA

Negro



Peso: 6,1 OZ

Ancho: 162

Ligamento: 2/1 S

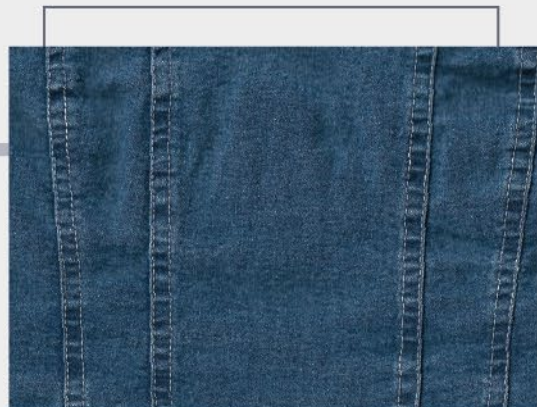
Comp.: 100% Algodón

Negro Sulfuro



TAIKI

Blue



Peso: 6,2 OZ

Ancho: 140

Ligamento: 2/1 Z

Comp.: 75% Alg, 23% Pol, 2% Elast

Stretch: 28 - 32

Encog.: T: -10 / U: -2



SICILIA

Judi



Peso: 8 OZ

Ancho: 169

Ligamento: 3/1 Z

Comp.: 100% Algodón



Gracias

