

AM  $\frac{24}{25}$

# CONSUMIDORES



eb(e)/  
love an  
ong s  
anof  
e  
e

Se desentienden del caos reinante en el mundo. No renuncian a mantenerse involucrados, simplemente encuentran un nuevo significado y felicidad al margen del sistema establecido.

# LOS NUEVOS NIHILISTAS



**Contemplativos**  
**Inconformistas**  
**Pensadores alternativos**  
**En busca de sentido**



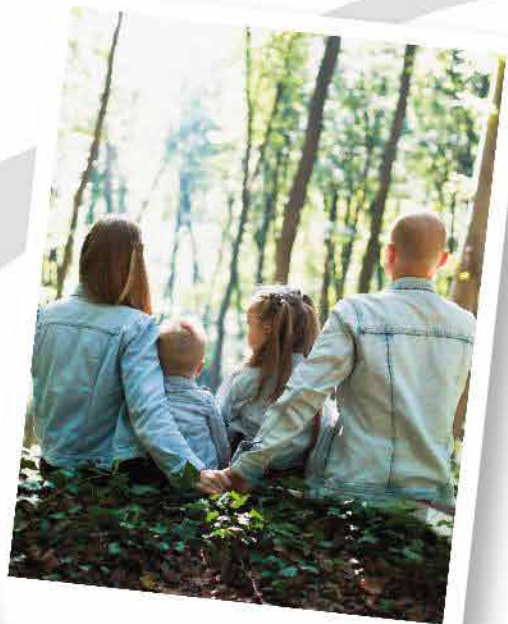
**Ocupados**  
**Guiados por valores**  
**Centrados en la comunidad**  
**En busca de conexión real**

Tras adoptar los beneficios digitales y la vida a distancia durante la pandemia, estos consumidores tratan de restablecer las conexiones y las comunidades en el mundo real con un toque más humano.

# LOS REDUCCIONISTAS

# GUARDIANES DEL TIEMPO

Para estos creadores de recuerdos, el tiempo es su recurso más valioso. No dejan que simplemente este transcurra: desean invertirlo en cosas y momentos que enriquezcan sus vidas.



**Exigentes**  
**Epicúeros**  
**Ignoran la diferencia etaria**  
**En busca de enriquecimiento**

# LOS PIONEROS

Viven a medias entre el mundo físico y el digital. Su meta es tender puentes entre ambos.

En este perfil encontrará a los pensadores del futuro, tecnólogos y urbanistas que están construyendo nuevos mundos, ya sean entornos urbanos que funcionen mejor o metaversos más seguros.



Ocupados  
Guiados por valores  
Centrados en la comunidad  
En busca de conexión real



# ECO NEWS



# NATURE COATINGS BioBlack TX

Orta

Residuos de madera

Materia prima,  
Proceden de bosques  
certificados y responsables

Dispersión a base de  
agua libre de tóxicos  
y de alto rendimiento.

No es un colorante pigmentario  
por sí solo. Requiere aglutinantes  
fijadores u otros auxiliares.

Huella de carbono

85%

menor en comparación  
con derivados del  
petróleo.

Pigmento

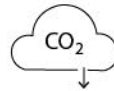
Aplicaciones: serigrafía e impresión rotativa, mezcilla, cuero, no cuero, etc.

Dispersión

Trazable



Carbono negativo



Renovable



Alto rendimiento



Sin combustible fósil







Filamento continuo



Fibra cortada



Fibras cortadas hiladas

Proteína elaborada por fermentación.



### 1. Aprende

Los materiales naturales y la información genética se recopilan, analizan y colocan en una base de datos.



### 3. Preparar

Los polímeros de proteínas elaboradas son producidas por microbios especialmente diseñados.



### 2. Diseño

Las secuencias de ADN y aminoácidos se diseñan y sintetizan para lograr las características y funcionalidades deseadas.



### 4. Proceso

El polímero se extrae y purifica antes de procesarse en diversos materiales como, fibra, resina o película.



### 5. Evolucionar

Los datos recopilados a lo largo del proceso informan a los ciclos de desarrollo posteriores acelerando la evolución del mismo.

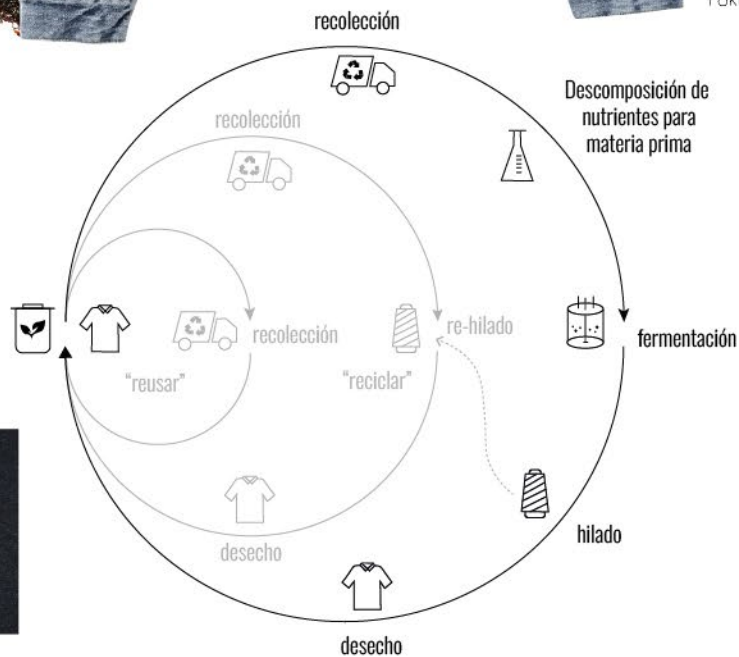
Estudiaron múltiples Cadenas de ADN



Yake



Tejidos, No tejidos, Lana, Cuero, Pelaje, Denim



# AI Influencers



+ Interacciones y ganancias  
+ Comentarios positivos  
¿Nuevo estereotipo de belleza?



Rosalía & Lil Miquela en Coachella

Se difumina la  
línea entre lo real  
y lo virtual.



Imma para Ikea

Las agencias  
trabajan con marcas  
de prestigio

Versace, Dior,  
Samsung y Gucci  
entre otras.

BMW ix2 - 100% eléctrico



# DENIM SEASON INFLUENCES



to have a passionate  
someone, to be in love.



**REGENERATIVE  
COTTON**



**ORGANIC COTTON**



**ALTERNATIVE FIBERS**



**RECYCLED**



**NATURALLY  
COLORED:  
COATINGS**





# DUSTY GREENS





# COLORED SURFACES





**LOW SHINE**



**NARRATIVE  
BARROQUES**

VELVET  
SURFACE





RETRO  
BLUE



# ASHI COLORS



A close-up, high-contrast photograph of denim fabric, showing the intricate weave and texture. The lighting is dramatic, highlighting the ridges and valleys of the threads. The text 'DIGITAL INTERFERENCE' is overlaid in the lower-left quadrant in a bold, white, sans-serif font.

# DIGITAL INTERFERENCE

A close-up photograph of a pair of dark denim jeans. The focus is on the side seam and pocket area. The stitching is decorated with small, colorful accents in a rainbow sequence: red, yellow, white, green, orange, and red. The denim fabric has a visible texture and some wear. The background is a dark, solid color.

# RAINBOW ACCENTS





love·able

qualities to a

**love** /lʌv/ n.

profound feeling for a

to have a passionate

someone, to be in lov

# COLOR TREND



**PANTONE®**

13-1023

**Peach Fuzz**

# Carta de color AW24/25

 <p>GARGOYLE 18-0503</p>	 <p>LEMON CHROME 13-0859</p>	 <p>GOLD FLAME 16-1449</p>	 <p>SEA ANGEL 14-4315</p>	 <p>FUCHSIA RED 18-2328</p>	 <p>JOJOBA 14-0935</p>	 <p>DEEP SEA CORAL 14-0935</p>
 <p>SHITAKE 18-0503</p>	 <p>PEACH FUZZ 13-1023</p>	 <p>DARK SHADOW 19-3906</p>	 <p>LAVENDER MIST 16-3307</p>	 <p>BEL AIR BLUE 15-3932</p>	 <p>GREENLAKE 17-5526</p>	 <p>DAFFODIL 14-0850</p>
 <p>SCARLET IBIS 17-1361</p>	 <p>BLACKBERRY WINE 19-2816</p>	 <p>MINERAL GRAY 15-5704</p>	 <p>GREEN ASH 13-0117</p>	 <p>MEDITERRANEAN BLUE 18-4334</p>	 <p>PICANTE 19-1250</p>	 <p>GOLDEN OAK 17-1046</p>

# Key colors AW24/25

RED OCHRE

18-1442

SHADOW LIME

13-0319

PEACH FUZZ

13-1023

ULTIMATE GREY

17-5104

PLUM PURPLE

19-3218

# DENIM TREND





Bershka

Zara



Must key



Kosiuko - Wanted

Recursos corseteros

Variedad de avíos

Warm version

# VEST



Zara



Bershka

Bolsillos al frente

OO's vibes

Mismo recurso diferente terminación

Bershka

Zara

FRONT



Adaptada  
a modelos  
básicos



Bershka



90' vibes



# WARM COATS





Pariser

Imita por tejido



Kosiuko - Wanted

Estampa full denim

Mismo aspecto,  
diferente estructura

# THIS IS NOT A DENIM

# DIRTY DENIM



Acne Studios

Acabado superficial

Resinado en color



Kosiuko - Wanted



Acne Studios





Acne Studios



Diesel



Aerea



Charlotte Knowles

Colores  
terrosos

Over dyed  
Localizados



# DUSTY DENIM



Y-project

Bershka



Invaden el total de la prenda



Diferentes tamaños y anchos



Sobrecarga de información

Tiras, tiras y más tiras

# CARGO RELOADED



Accesorios que forman parte estructural de la prenda

OO' Vibes

Bershka

Y Project

Y Project

Bershka

Diesel

Zara

# ACCESSORIES

# ALEGORÍAS

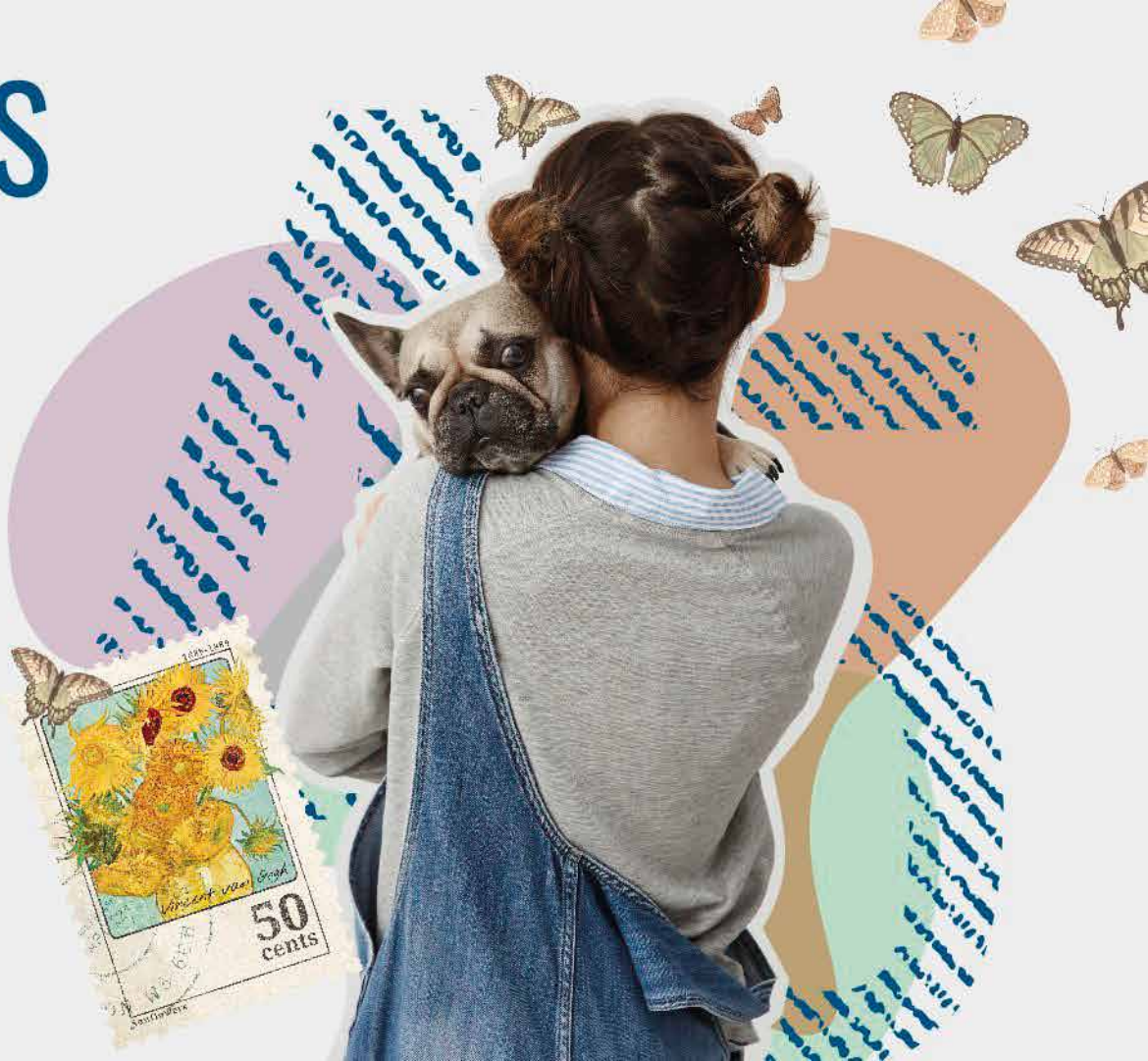
La más posicionada del mercado, por historia y trayectoria.

Lanzamiento promocional

Ornamento y distinción.



# DESARROLLOS



# MÓNACO

Ancho: 170 cm



Ligamento  
3/1 Z

Peso: 9 oz



Algodón 100%





# OPORTO

Ancho: 170 cm



Ligamento  
3/1 Z

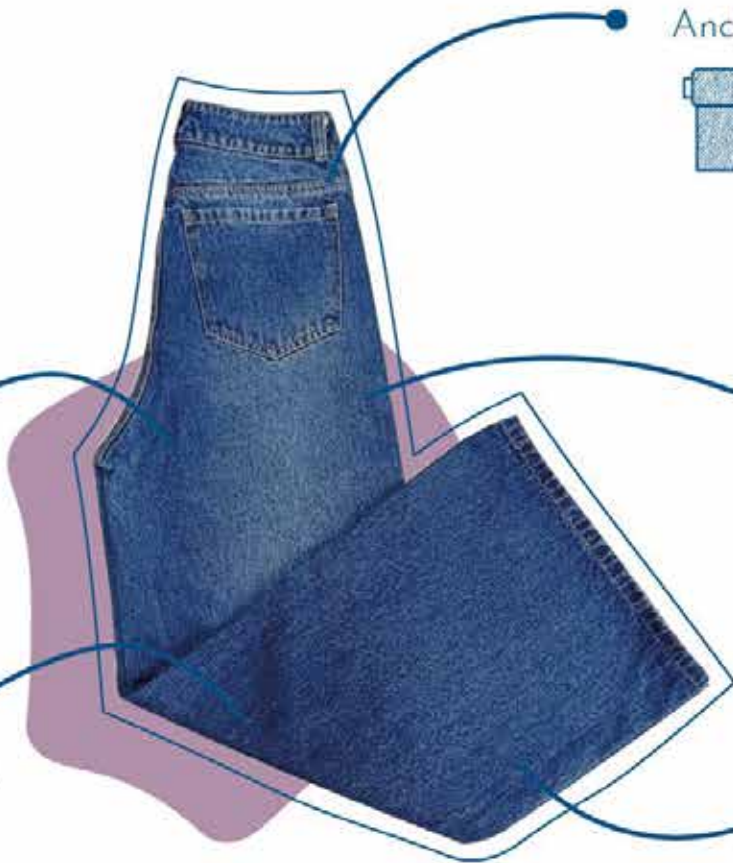
Peso: 10,5 oz



Algodón 100%



Sin Mercerizar



# ATLANTA NEGRO

Ancho: 141 cm

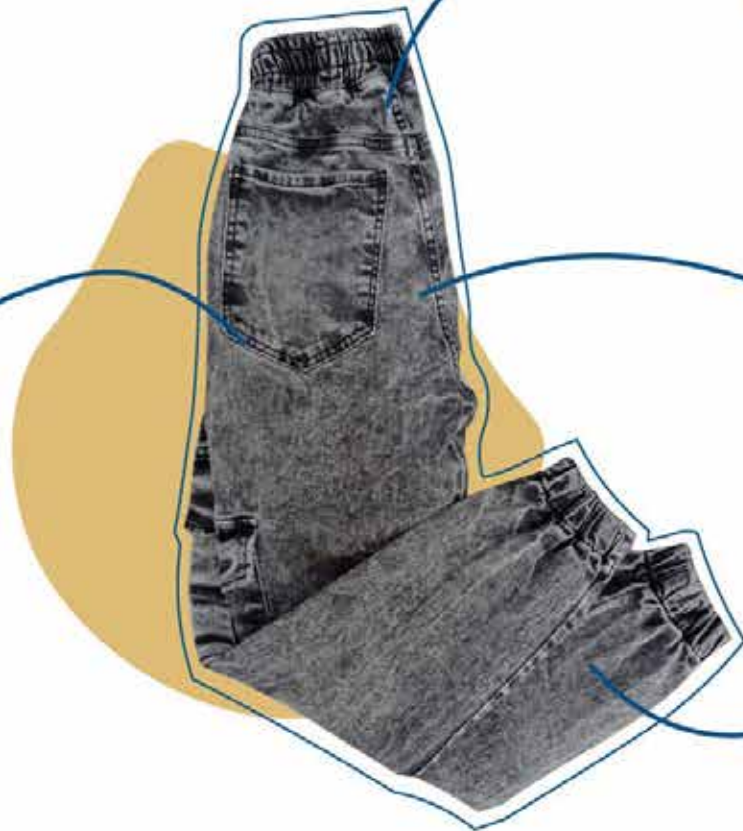


Ligamento  
3/1 Z

Peso: 9,9 oz



  
Algodón 98%  
Elastano 2%



# ATLANTA INDI

Ancho: 136 cm



Ligamento  
3/1 Z

  
Algodón 98%  
Elastano 2%

Mercerizado

Peso: 10,5 oz



# ATLANTA APTO

Ancho: 140 cm



  
Algodón 98%  
Elastano 2%

Ligamento  
3/1 Z

Mercerizado

Peso: 9,8 oz



# MALI

Ancho: 145 cm



Algodón 74%  
Poliéster 24%  
Elastano 2%

Ligamento  
Satén 5

Peso: 7,9 oz



# 10111

Ancho: 144 cm



Ligamento  
3/1 Z

  
Algodón 98%  
Elastano 2%

Mercerizado

Peso: 9,8 oz



¡Gracias!